

Ficha de recollida de datos

MVMC Baiuca, Outeiriño, Cubeliño e Parada

DENOMINACIÓN DA COMUNIDADE	Pazos
CONCELLO / PARROQUIA	Padrón/ Iria Flavia (Santa María)
DATOS PRINCIPAIS	
Superficie	Parcela 1: 6,38 Ha - Monte Baiuca. Parcela 2: 3,26 Ha - Outeiriño e Cubeliño. Parcela 3: 0,32 Ha - Parada.
Límites	<p>Según os montes veciñanis en man común da oficina virtual do medio rural os límites son os seguintes:</p> <p><u>Parcela 1:</u></p> <p><u>Norte:</u> Valado de blocos, seguindo a orde consecutiva dos vértices 1 ao 4 do documento 9 do expediente.</p> <p><u>Leste:</u> : Valado de blocos, seguindo a orde consecutiva do vértice 4 ao 6 do documento 9, e deste último a un punto situado entre este e o vértice 7, na veira esquerda da estrada Pazos-Lampai (este punto quitase de prolongar a liña que une os vértices 2 e 1 do documento 10 deica a intersección coa dita veira esquerda desa estrada); deste último punto ao vértice 1 (cruzando a estrada de pazos-Lampai, e deste ao vértice 5 seguindo a orde consecutiva, no documento 10; e deste segue ata a liña que une dos vértice 1 ao 9 do documento 11 seguindo a orde consecutiva.</p> <p><u>Sur:</u> Do vértice 9 ao 11 do documento.</p> <p><u>Oeste:</u> Do vértice 11 do documento 11 ao vértice 1 seguindo a orde consecutiva; dese último ao vértice 5 do documento 10, seguindo ata o vértice 9 do mesmo documento segundo a orde consecutiva; dese último ao vértice 7 do documento 9 (cruzando a estrada Pazos-Lampai) e deste segue segundo a orde consecutiva ata o vértice 8 e deste ao vértice 1, ámbolos dous do documento 9, pechando a poligonal.</p>

	<p><u>Parcela 2:</u></p> <p><u>Norte:</u> Valado de pedra e chantos estremeiros con propiedades particulares, seguindo a orde cosnecutiva dos vértices 106 ao 1 documento 12 do expediente.</p> <p><u>Leste:</u> do vértice 1 ao 3 do documento 12, seguindo a orde consecutiva dos vértices.</p> <p><u>Sur:</u> Valado, indo do vértice 3 ao 7 do documento 12, seguindo a orde consecutiva dos vértices.</p> <p><u>Oeste:</u> do vértice 7 do documento 12 (que cadra co 5 do documento 13) ao vértice 6 do documento 13, deste ao 1, e deste último ao 3, seguindo a orde consecutiva dos vértices, todos estes do documento 13 (o vértice 3 do documento 13 cadra co 9 do documento 12); dese último ao vértice 16 do documento 12, seguindo a orde consecutiva dos vértices, e pechando así a poligonal desta parcela.</p> <p><u>Parcela 3:</u></p> <p><u>Norte:</u> Valado de pedra, dos vértices 1 ao 2 do documento 14 do expediente.</p> <p><u>Leste:</u> Camiño público, k definido pola liña que vai do vértice 2 ao 4 do documento 14 seguindo a orde consecutiva dos vértices.</p> <p><u>Sur:</u> Do vértice 4 ao 5 do documento 14.</p> <p><u>Oeste:</u> Camiño público e valado de pedra, indo do vértice 5 ao 1 do documento 9 14 seguindo a orde consecutiva dos vértices, e pechando así a poligonal desta parcela.</p>
<p>Situación xeográfica</p>	
<p>Altimetrías</p>	<p>No mapa dispoñible da oficina virtual do medio rural, pódese afirmar que ten a súa máxima altura en 68 metros en Monte Da Baiuca.</p>
<p>Características do clima</p>	
<p>Estrutura de usos do solo</p>	<p>Según o visor de mapas do uso do solo, pódese afirmar que o monte veciñal situado cerca de A Baiuca está formada por zonas de mato (marrón claro) e mestura de especies arbóreas.</p> <p>O monte veciñal cerca de O Ruevoiro está composto principalmente pro mato (marrón</p>

	claro), mato e especies arbóreas (marrón escuro) e mestura de especies arbóreas (verde claro).
ORIXE HISTÓRICA	
O xurado na reunión do 14 de marzo de 2005 acordou iniciar o expediente destas zonas, realizando a correspondente tramitación. O 23 de xuño de 2006 emítense o informe sobre o monte.	
Patrimonio etnográfico	
Patrimonio natural	
Actividades (Veciños)	As actividades comúns da zona adaptadas á situación xeográfica o tipo de flora e fauna.
CATÁLOGO DE PAISAXES DOS MONTES DE TERRAS DE IRIA	
Catálogo de paisaxes	A zona pertence a Área Paisaxística da Galicia Central, á Terra de Santiago- A Barcala. **
Directrices de paisaxe	

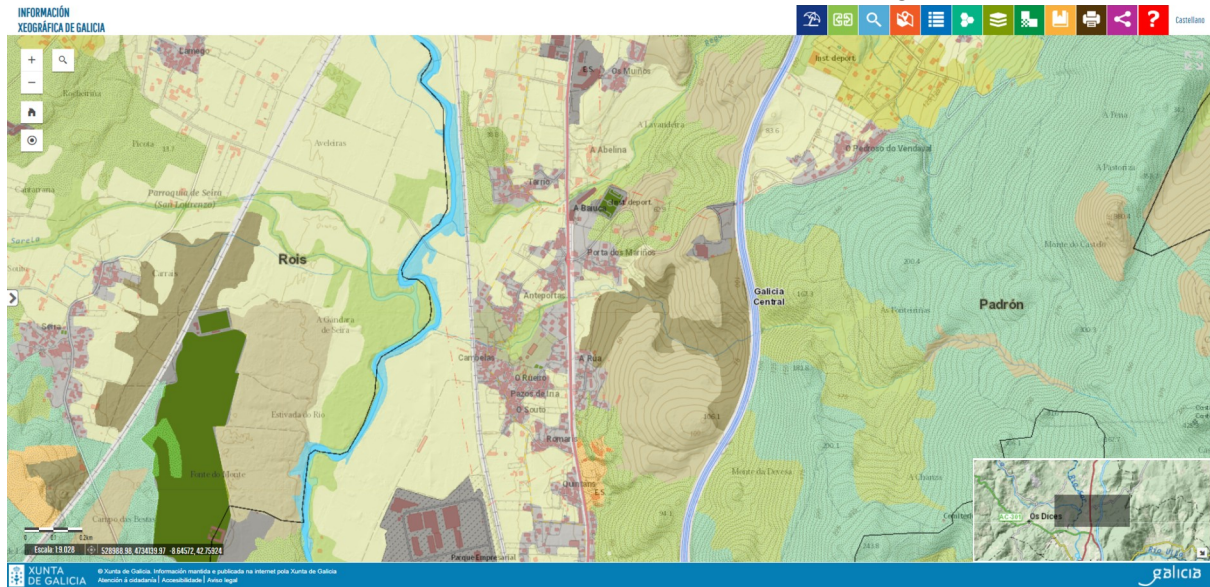
* Datos obtidos da páxina web da Consellería do medio rural [enlace](#). Datos cartográficos para a realización dos diferentes mapas no distrito forestal IV e no visor do Instituto de Estudos do Territorio da Xunta de Galicia.

**Datos obtidos da páxina do Catálogo de Paisaxes mediante o [enlace](#).

Anexo

A continuación amósanse capturas do QGIS e do visor de mapas relacionadas ca visualización dos Montes Man Comúns, o da ficha e os colindantes.

Anexo III: Mapa de ocupación do solo SIOSE 2014. Información xeográfica de Galicia



Anexo IV: Mapa elaborado no QGIS CLOUD free. Mapa satélite

